

APPARTEMENT PUYO - SAUBUSSE

APPARTEMENT PUYO -
SAUBUSSE

3/4 personnes

<http://appartement-puyo-saubusse.fr>

10/20/

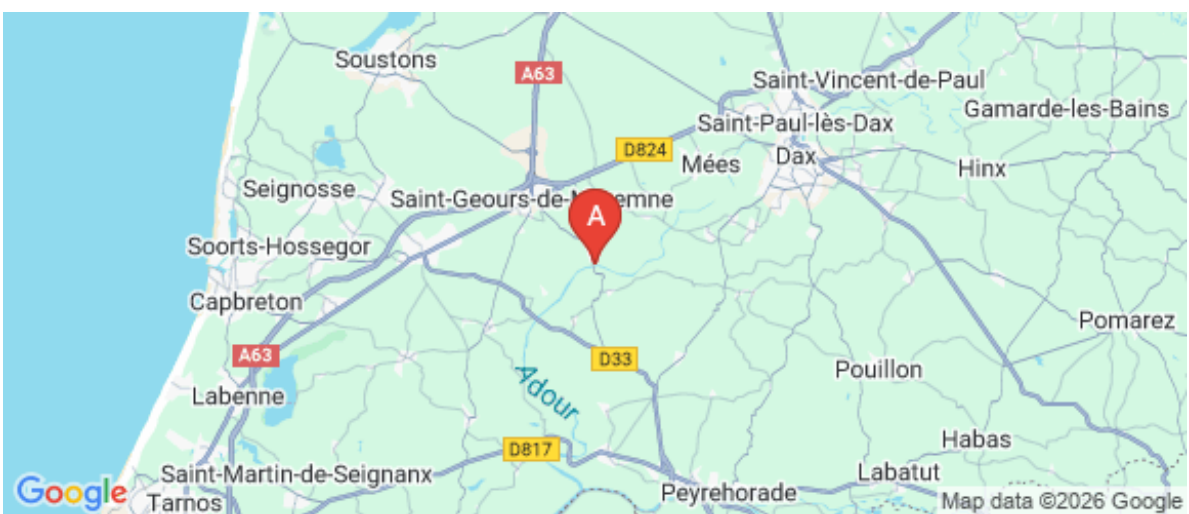


M. Puyo Jean

+33 5 58 57 73 12

+33 6 85 05 64 07

A Appartement Puyo - Saubusse : 70 Route de la Pierrelongue 40180 SAUBUSSE





Appartement Puyo - Saubusse

☆☆☆



Appartement



3

personnes
(Maxi: 4 pers.)



1

chambre

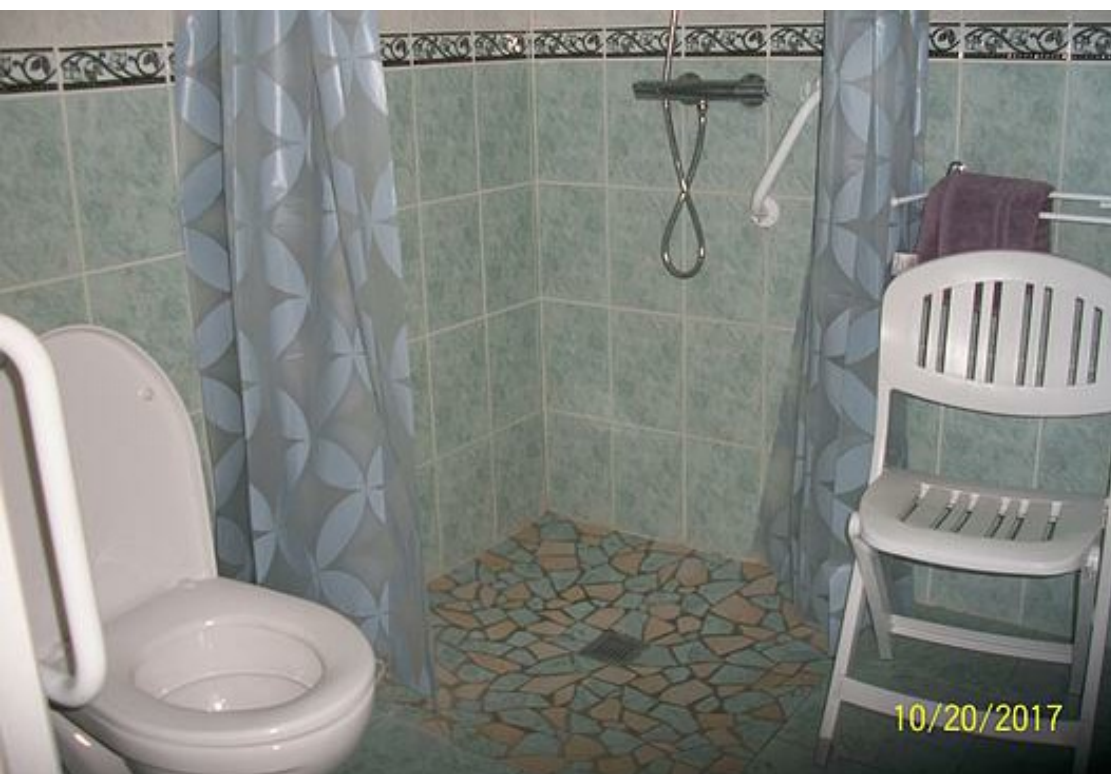


50

m2



A 500 mètres du village, à 2 kilomètres des Thermes, à 20 kilomètres des Plages de l'Océan.
Maison T2 50m2 mitoyenne aux propriétaires.



Pièces et équipements

Chambres	Chambre(s): 1 Lit(s): 1 dont lit(s) 1 pers.: 0 dont lit(s) 2 pers.: 1	
Salle de bains / Salle d'eau	Salle de bains avec douche Salle(s) d'eau (avec douche): 1	Salle de bains privée
WC	WC: 1 WC privés	
Cuisine	Cuisine américaine Congélateur Four à micro ondes Réfrigérateur	
		Four Lave vaisselle
Autres pièces	Salon	Séjour
Media	Télévision	Wifi
Autres équipements	Lave linge privatif	
Chauffage / AC	Chauffage Climatisation	
Exterieur	Barbecue Salon de jardin	Jardin privé Terrain non clos
Divers		

Infos sur l'établissement



Communs

Entrée indépendante

Mitoyen propriétaire



Activités



Réseaux

Accès Internet



Stationnement

Parking



Services



Extérieurs

A savoir : conditions de la location

Arrivée	17 Heures
Départ	12 Heures
Lingue(s) parlée(s)	
Annulation/ Prépaiement/ Dépot de garantie	
Moyens de paiement	
Ménage	
Draps et Linge de maison	Draps et/ou linge compris
Enfants et lits d'appoints	
Animaux domestiques	Les animaux ne sont pas admis.

Tarifs (au 08/01/26)

Appartement Puyo - Saubusse

tarif forfait cure thermique 3semaines 680 € tarif 1 semaine Mini 250€ Maxi 350€

Tarifs en €:	Tarif 1 nuit en semaine (L, M, M, J, D)	Tarif 1 nuit en weekend (V ou S)	Tarif 2 nuits weekend (V+S)	Tarif 7 nuits semaine
du 01/01/2026 au 31/12/2026				

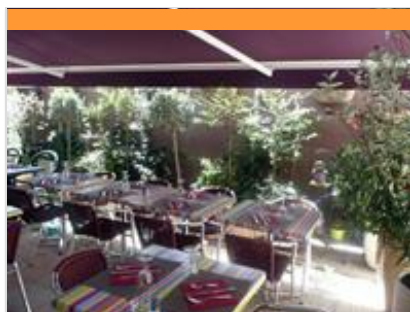
Mes recommandations

Que faire à Landes Atlantique Sud

Les Spots

OFFICE DE TOURISME LANDES ATLANTIQUE SUD

WWW.LANDESATLANTIQUESSUD.COM



Le Bon Geours

+33 5 58 57 46 05

8 Route de Dax

<https://hotel-restaurant-lebongeours.fr/>

4.8 km

SAINT-GEOURS-DE-MAREMNE  1

A partir de produits frais du terroir local, Laurent Duluc et Sébastien Levy vous font découvrir une cuisine semi-gastronomique traditionnelle qui évolue au fil des saisons. Spécialités landaises, cuisine soignée, produits frais du terroir. Plusieurs menus de 18 € à 31 €. Menu ouvrier. Carte variée.



Atelier d'encadrement artistique "Artécadre"

+33 5 58 57 38 99 +33 6 08 25 60

28

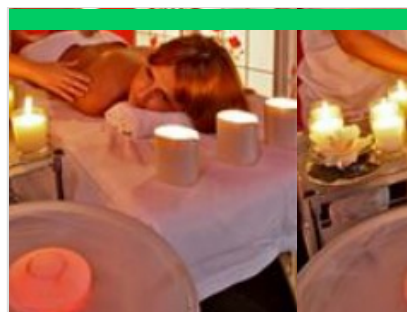
191 Route du Sablar

<http://www.artecadre.info>

2.9 km

SAUBUSSE  1

Je suis artisan d'art; je vous propose des encadrements originaux et uniques, entièrement réalisés à la main. Issue des Beaux-Arts, je travaille des matériaux bruts que je peins, patine, dore, pour un rendu incomparable. Artécadre est un atelier d'encadrement qui vous propose différents services: baguettes standards ou baguettes peintes(forme et couleurs au choix), techniques de passe-partout variées, montages contemporains, tension de toiles ou canevas, entre deux verres...et bien d'autres choses encore! Venez découvrir aussi mes cours les loisirs créatifs pour enfants: dessin, peinture (sur verre, porcelaine, tissu, bois) modelage, origami, mosaïque... bricolages en tous genres. Venez me rencontrer dans mon atelier sur simple rendez-vous.



Complexe Saubusse Thermal

+33 5 58 57 40 00

Thermes de Saubusse 150 avenue des

Bains

<https://www.saubusse-thermes.com/>

3.2 km

SAUBUSSE  2

Il se compose d'un centre de remise en forme, de soins équipés des dernières technologies, d'un hôtel appartenant à la chaîne des Logis de France. Pour une heure, une matinée ou un séjour avec hébergement, l'équipe offre à ses clients les techniques les plus performantes: drainage lymphatique, fitness, amincissement par infrarouge, traitement de la cellulite, fauteuil massant, vibro-saun, hydrojet, hydromassage et ses autres soins à base d'eau. Sans oublier les massages sous affusion, le massage modelant ou le modelage californien.



Base nautique La Marquèze

+33 6 46 76 02 03

2535 chemin de Halage

<https://www.base-nautique-lamarqueze.com/>

4.3 km

JOSSE  3

Venez découvrir notre base nautique sans plus tarder! Située sur les bords de l'Adour en pleine nature à Josse (à 15 minutes d'Hossegor et Capbreton), nous proposons à la location des bateaux, canoës-kayaks et vélos. Nos bateaux sont tous électriques, ils peuvent accueillir jusqu'à 7 personnes et sont disponibles à la location pour 30mins, 1h, 2h ou plus si votre envie de découverte est grande! Pour les plus sportifs, nous avons une large flotte de canoës kayaks à disposition! Soit au départ de la base soit plus en amont, remontez l'Adour et découvrez en une partie de ses secrets! Nous sommes situés au bord d'une des pistes cyclables les plus connues, la Scandibérique. Pour en profiter nous vous proposons une large gamme de vélos à la location: vélos classiques, tandems, vélos électriques et attelages enfants bi-place. Un large choix de snacks est aussi disponible!



Centre Aquatique Aygueblue

+33 5 58 56 92 34

300 rue du Gave 300 rue du Gave

<https://ca-aygueblue.fr/horaires/>

6.8 km

SAINT-GEOURS-DE-MAREMNE  4

AYGUEBLUE est un centre aquatique de nouvelle génération, entièrement dédié au sport, à la remise en forme, à la détente et aux loisirs pour toute la famille. Ouvert toute l'année 7j/7! L'endroit idéal pour se dépenser, se détendre et s'aérer l'esprit tout en retrouvant la forme! Il vous propose toute l'année un espace aquatique intérieur comprenant un bassin sportif, un bassin ludique, un bassin de loisirs avec boules à vagues et une pataugeoire. O'bike, O'jump, O'mix, O'hiit, O'gym, O'palm, école de l'O, pratiquez l'une de ces activités sportives et ressourcez-vous dans l'espace bien-être composé de sauna, hammam, jacuzzi et tisanerie. Le centre dispose d'une salle de sport et d'un espace training. L'été, profitez d'un espace extérieur avec un bassin ludique, une aire de jeux, un solarium et un snack. Toute l'année, amusez-vous avec des animations gratuites pour petits et grands!

Mes recommandations (suite)

Que faire à Landes Atlantique Sud

Les Spots

OFFICE DE TOURISME LANDES ATLANTIQUE SUD

WWW.LANDESATLANTIQUESUD.COM



La Réserve Naturelle de l'Etang Noir

☎ +33 5 58 72 85 76

600 avenue du Parc des Sports

💻 <https://etang-noir.fr/>

15.4 km

📍 SEIGNOSSE



Protégeant 52 ha de zones humides, la Réserve Naturelle abrite des habitats caractéristiques des Landes accessibles par un sentier sur caillebotis : forêt marécageuse, tourbière, étang, ruisseau... L'Étang Noir qui donne son nom à la réserve se singularise par ses eaux profondes et ses fonds vaseux. La forêt marécageuse qui la ceinture génère un fort ombrage renforçant l'atmosphère mystérieuse des lieux. Au bout de la passerelle, vue imprenable sur l'Étang Noir. Du 5 juillet au 31 août 2025 (sauf 15/08), visites guidées sur réservation uniquement : les mardis et jeudis à 9h30 et à 14h, les mercredis et vendredis à 9h30. Réservation obligatoire pour les groupes. Accueil, visites guidées en langue des signes française "thématique LSF". Afin d'observer la quiétude du lieu, horaires préconisés : tôt le matin / après 18h. Charté Territoire Durable.



Réserve Naturelle du Marais d'Orx

☎ +33 5 59 45 42 46

1005, Maison du Marais

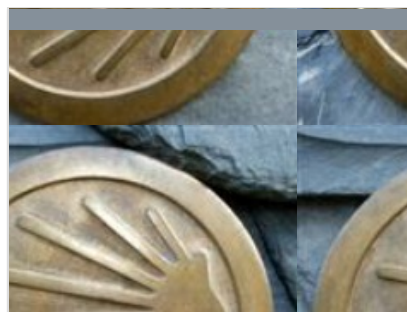
💻 <https://www.reserve-naturelle-marais-orx.fr/>

19.3 km

📍 LABENNE



Espace naturel protégé. Site ornithologique majeur. Ancien polder créé sous Napoléon III et asséché à des fins agricoles, le site est aujourd'hui une vaste zone humide protégée, d'importance internationale, européenne et nationale qui accueille une grande diversité d'oiseaux d'eau et une faune diversifiée inféodée aux zones humides (Cistude d'Europe, Spatules blanches, Balbuzard pêcheur, canards...). Le site est aménagé pour proposer des conditions de découverte et d'accueil du public optimales (accès aux personnes à mobilité réduite) : observatoire, platelages et passerelles, sentier d'interprétation, exposition permanente. Accès au "circuit découverte" en accès libre et gratuit. Visites guidées sur rendez-vous. Expositions permanente et temporaires. Boutique. Location de jumelles, prêt de fauteuil roulant. Réglementation : Chiens (même tenus en laisse), vélos, sport, drones interdits.



Voie du littoral sur les chemins de Saint Jacques de Compostelle

💻 <http://www.compostelle-landes.com>

25.5 km

📍 MOLIETS-ET-MAA



